

# Industry in Motion.

5G



Tab-Ex® 05 – Der unbestrittene Standard für mobiles Arbeiten in explosionsgefährdeten Bereichen

Das 8"-Android-Tablet für ganzheitliche Sicherheitsstandards und Schutz.

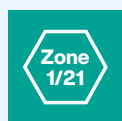


Your automation, our passion.

 **PEPPERL+FUCHS**

# Hohe Sicherheitsstandards, lückenloser Schutz

Das robuste, extrem sichere und für explosionsgefährdete Bereiche entwickelte Tablet Tab-Ex 05 setzt die Erfolgsgeschichte mit der 5. Generation der 8"-Tab-Ex-Serie fort. Das Tab-Ex 05 besticht durch sein schlankes Design und ein neues, leistungsfähiges Betriebssystem. Die Samsung Wireless DeX-Funktion verwandelt das kompakte Tablet in einen vollständigen Desktop-Computer. Zusätzliches Zubehör, Peripheriegeräte und digitale Produkte wie Services gewährleisten höchste Flexibilität.



## Kameras

- Hauptkamera: 13 MP mit Autofokus und LED-Blitzlicht
- Frontkamera: 5 MP
- Variante ohne Kamera ebenfalls erhältlich

## Spezielle Tasten

- Frei programmierbare Taste z. B. für Notrufe, Alarme oder Push-to-Talk (PTT)

## Stromversorgung

- Leistungsstarke Li-Ion-Batterie 5.050 mAh (typisch), 4.900 mAh (Nennkapazität)

## Betriebssystem

- Android™ (bis zu Android™ 22)

## Temperaturbereich

- -20 ... +55 °C

## S Pen und Handschuhe

- Mit S Pen und Handschuhen bedienbar, auch bei Nässe



### Display

- 1920 × 1200 (WUXGA)
- 8" TFT
- Auch bei Nässe und mit Handschuhen bedienbar

### Wireless DeX Mode

- Einfach drahtlos mit externen Geräten verbinden (z. B. Monitor, Tastatur, Maus)

### Speicher

- 6 GB RAM, 128 GB interner Speicher
- Optional: MicroSD 512 GB (bis zu 1 TB)

### Samsung KNOX Daten- und Gerätesicherheit

- Unterstützt Funktionen wie mobile Registrierung, Konfigurationsmanagement und E-FOTA (separate Lizenz benötigt)
- Basisschutz gegen Malware, Datenschutzverletzungen und mehr



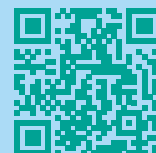
Wi-Fi 6



Bluetooth® 5.0



GPS, GLONASS, Beidou, Galileo



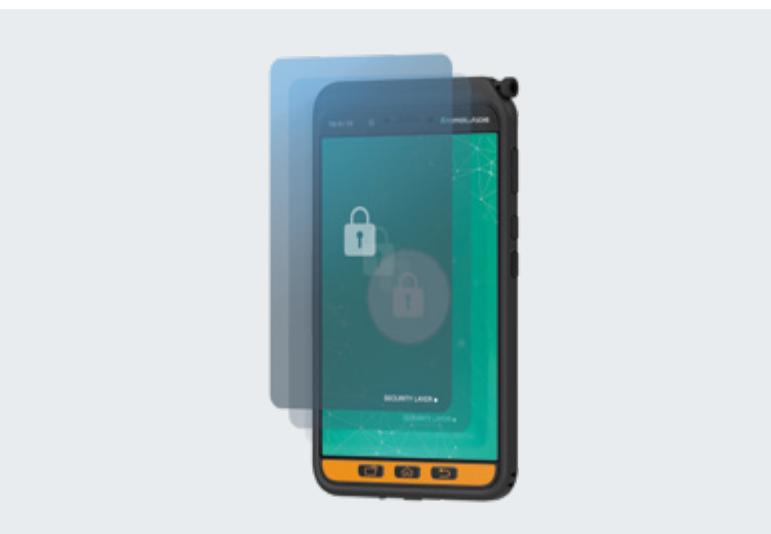
Weitere Informationen unter  
[pepperl-fuchs.com/  
tab-ex-05](https://pepperl-fuchs.com/tab-ex-05)

# Die nächste Generation der 8-Zoll-Android-Tablets für den Einsatz in Gefahrenbereichen



## Effizienz to go, mobiles Arbeiten in neuen Dimensionen

Über den Samsung Wireless DeX-Modus kann das Tab-Ex 05 schnell und einfach an eine Tastatur, eine Maus und einen Monitor im Büro angeschlossen werden, was ein vollwertiges Desktop-Erlebnis ermöglicht. Mit seiner One-Device-Strategie stellt es eine kostengünstige, gleichwertige Alternative zu Desktop-PCs dar. Das Laden und der Datentransfer erfolgen über einen Pogo-Pin-Anschluss. Sondertasten können angepasst werden, z. B. als Notfalltaste zur Erhöhung der Sicherheit. Google ARCore™ wird verwendet, um wichtige AR-Anwendungen wie Remote-Support und Schulungen sowie maßgeschneiderte Werkzeuge für vorausschauende Wartung zu implementieren. Diese Funktionen unterstützen die Qualitätssicherung und erhöhen die Sicherheit von Anlagen. Die Digital-Products-and-Services-Plattform vervollständigt die Lösung mit einsatzbereiten Geräten, die für individuelle Anforderungen optimiert sind.



## Erweiterte Sicherheit schützt Daten und Geräte

Basierend auf dem Samsung Galaxy Tab Active5 gewährleistet das Gerät hohe Daten- und Gerätesicherheit über das Google Android™-Betriebssystem und Samsung KNOX. Das Tablet unterstützt alle KNOX-Funktionen wie mobile Registrierung, Konfigurationsmanagement und E-FOTA. Neben der biometrischen Authentifizierung und einem Basisschutz gegen Malware und Datenschutzverletzungen ist das Samsung Galaxy Tab Active5 Teil des Android Enterprise Recommended (AER) Programms. Geräte, die mit Android Enterprise Recommended ausgezeichnet sind, erfüllen die höchsten Leistungs- und Sicherheitsanforderungen von Google.



## Absolut zuverlässig und benutzerfreundlich

Das 8-Zoll-Android-Tablet Tab-Ex 05 punktet durch sein schlankes und leichtes Design. Trotz dieser schlanken Bauweise bietet das Tablet eine hohe Leistung für den Einsatz. Das Multitouch-Display kann mit einem S-Pen und Handschuhen bedient werden und bietet auch bei direkter Sonneneinstrahlung eine optimale Lesbarkeit. Von pharmazeutischen Anwendungen in Innenräumen bis hin zu rauen Umgebungsbedingungen: Das Tab-Ex 05 ist für den Einsatz bei Temperaturen von -20 °C bis +55 °C sowie in den anspruchsvollsten Branchen ausgelegt. Als bewährtes Produkt für industrielle und raue Umgebungen steht es für eine langfristige strategische Partnerschaft mit Samsung.

# Digitale Produkte und Services

## Einsatzbereiter Service für alle Geräte

Digitale Produkte und Services ist eine Lösung, die automatisiertes Staging, Mobile-Device-Management und Device-Analytics verbindet und die auf Wunsch als vollwertiges Enterprise-Mobility-Management-System genutzt werden kann.

Die Mobilgeräte von Pepperl+Fuchs können das Werk auf Kundenwunsch bereits mit vordefinierter Konfiguration – etwa Security-Settings, Applikationen oder Wireless-Setup – verlassen. Die Geräte können somit sofort nach Auslieferung überall auf der Welt zum Einsatz kommen.

Die Geräte können seitens des Unternehmens mittels der Pepperl+Fuchs Online-Plattform gemanagt und jederzeit im laufenden Betrieb aktualisiert werden, ohne dass die Geräte dazu in die IT vor Ort oder gar in die Zentrale gesandt werden müssen.

Das Hosting der Cloud-Server in Deutschland entspricht höchsten Datenschutzstandards und garantiert die entscheidend hohe Verfügbarkeit und Sicherheit der Daten.



### Einmalige Einrichtung und Registrierung:

Die Einrichtung und Registrierung kann intern durchgeführt werden



### Echtzeit-Diagnose und -Analyse:

Gerätediagnose und -analyse sammeln in Echtzeit Betriebsdaten und Fehleranalysen



### Kontinuierliche Geräteüberwachung:

Kontinuierliche Überwachung des Gerätestatus, um Störungen vorbeugend oder sofort zu beheben



### Analyse historischer Daten:

Zur Erkennung kritischer Softwareereignisse und sicherheitsrelevanter Prozesse



### Ereigniskorrelation und Kausalitätsnachweis:

Statistische Akkumulation von Ereignissen zur Herstellung von Korrelationen (z.B. zwischen Softwarefehlern, geografischen Daten, Wi-Fi-Abdeckung)

## Staging und Enrolling

eCSL – Custom Service Load

- Benutzerdefinierte Geräte-vorkonfiguration
- Anwendungsfertige Anlieferung

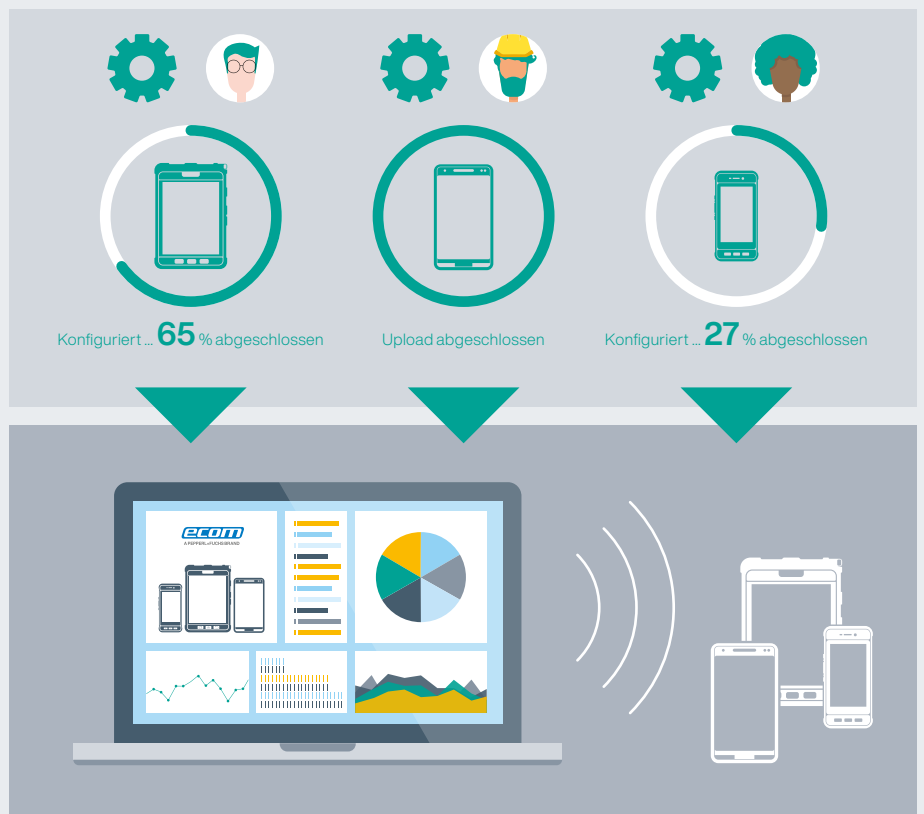
## Konfiguration und Verwaltung

eMDM – Mobile Device Management

- Aktualisieren Sie Geräte auf der ganzen Welt zur selben Zeit

## Gerätediagnose

- Analysen helfen, Probleme zu vermeiden und Fehler zu korrigieren



# Innovative Lösungen aus einer Hand

Pepperl+Fuchs bietet eine Reihe von abgestimmten Peripheriegeräten, Zubehör und Softwarelösungen als perfekte Ergänzung zum Tab-Ex 05 an.



## Anwendungen 4.0

- Inspektion/Instandhaltung
- Asset-Management/Tracking
- Kollaboratives Arbeiten
- Scannen/Auto ID
- Prozessautomation/Betriebsabläufe
- Alleinarbeiterschutz/Ortung (GeoIP)
- Engineering/Installation
- Augmented Reality (AR)
- Sicherheit
- Push-to-Talk über Mobilfunk (PTToC)



## Hardware

### Peripheriegeräte

- Scanner
- Kamera
- Headset

### Zubehör

- Tischladestation/  
Dockingstation
- Ersatzbatterie
- Gehäuse
- Ladestationen

### Zertifizierungen

- Ex-Zertifizierungen
- Regulatorische Zertifizierungen
- Drahtlos-Zertifizierungen



## Support

- Vertrieb und Anwendungstechnik
- Dienstleistungsvereinbarungen
- Sicherheitspatches
- Software-Updates



## Software

- Benutzerverwaltung
- Individuelle Rollen und Rechte
- Android Enterprise Recommended (AER)
- Android Zero-Touch-Registrierung
- Kiosk-Modus
- APKs
- API/Drittanbieter



## Sicherheit

- Mobiler Mitarbeiter
- Assets
- Daten



## Digitale Produkte und Services

- Vorkonfiguration/Bereitstellung
- Mobile-Device-Management (Over-the-Air)
- Geräteanalyse

# Peripheriegeräte für den Einsatz in Gefahrenbereichen

## Audio

### Bluetooth®-Headset SM1P

Anwender der eigensicheren SM1P-Headsets profitieren von einer klaren Kommunikation über die schnurlosen Funktionen sowie von persönlicher Kommunikation während sie gleichzeitig ihr Gehör schützen und die Arbeitsumgebung wahrnehmen. Es ist die perfekte Lösung für Gefahrenbereiche wie Umgebungen mit explosiven Chemikalien und Brennstoffen sowie brennbaren Pulvern. Das eigensichere Headset der SM1P-Serie ist das Headset der nächsten Generation.



## AutoID

### Scanner Ident-Ex® 01

Dank eines einzigartigen modularen Designs kann der Ident-Ex 01 durch Auswahl verschiedener Kopfmodule speziell auf die Anforderungen des Kunden abgestimmt werden. Wenn sich die Anforderungen ändern, kann das Kopfmodul des Geräts durch eines der von Pepperl+Fuchs zugelassenen Servicecenter ersetzt werden.

## Audio

### Lautsprechermikrofon RSM-Ex 01

Das RSM-Ex 01 verfügt über die Schutzart IP65/67 und eine integrierte Rauschunterdrückung. Es sorgt für eine deutliche und laute Audioübertragung (bis zu 103 dB). Das RSM ist auch mit Handschuhen intuitiv und einfach zu bedienen. Zusätzliche Headsets können über den 3,5-mm-Standardstecker angeschlossen werden.



# Your automation, our passion.

- Industrielle Sensoren
- Industrielle Kommunikation und Interfaces
- Enterprise Mobility
- Produkte und Lösungen für explosionsgefährdete Bereiche

[www.pepperl-fuchs.com](http://www.pepperl-fuchs.com)

Änderungen vorbehalten • © Pepperl+Fuchs  
Printed in Germany • Part. No. 70189461 01/25 • public



**Pepperl+Fuchs Qualität**

Informieren Sie sich über unsere Qualitätspolitik:

[www.pepperl-fuchs.com/qualitaet](http://www.pepperl-fuchs.com/qualitaet)