

(1) **Konformitätsbescheinigung**

(2) Geräte und Schutzsysteme zur bestimmungsgemäßen Verwendung in explosionsgefährdeten Bereichen –
Richtlinie 2014/34/EU

(3) Bescheinigungsnummer

EPS 21 ATEX 1 207 X

Revision 0

(4) Gerät: IS-TC1x.2 eigensichere, robuste Thermokamera

(5) Hersteller: i.safe MOBILE GmbH

(6) Anschrift: i_Park Tauberfranken 10
97922 Lauda-Königshofen
Deutschland

(7) Die Bauart dieses Gerätes sowie die verschiedenen zulässigen Ausführungen sind in der Anlage zu dieser Konformitätsbescheinigung festgelegt.

(8) Bureau Veritas Consumer Products Services Germany GmbH bescheinigt aufgrund einer freiwilligen Prüfung auf Basis der Richtlinie 2014/34/EU des Europäischen Parlaments und des Rates vom 26. Februar 2014 die Erfüllung der grundlegenden Sicherheits- und Gesundheitsanforderungen für die Konzeption und den Bau von Geräten und Schutzsystemen zur bestimmungsgemäßen Verwendung in explosionsgefährdeten Bereichen gemäß Anhang II der Richtlinie. Die Ergebnisse der Prüfung sind in der vertraulichen Dokumentation unter der Referenznummer 21TH0475 festgelegt.

(9) Die grundlegenden Sicherheits- und Gesundheitsanforderungen werden erfüllt durch Übereinstimmung mit:

EN IEC 60079-0:2018

EN 60079-11:2012

(10) Falls das Zeichen „X“ hinter der Bescheinigungsnummer steht, wird auf besondere Bedingungen für die sichere Anwendung des Gerätes in der Anlage zu dieser Bescheinigung hingewiesen.

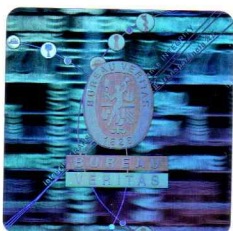
(11) Diese Konformitätsbescheinigung bezieht sich nur auf Konzeption und Prüfung des festgelegten Gerätes gemäß Richtlinie 2014/34/EU. Weitere Anforderungen dieser Richtlinie gelten für die Herstellung und das Inverkehrbringen dieses Gerätes. Diese Anforderungen werden nicht durch diese Bescheinigung abgedeckt.

(12) Die Kennzeichnung des Gerätes muss die folgenden Angaben enthalten:



II 3G Ex ic IIC T4 Gc

II 3D Ex ic IIIC T135°C Dc



Zertifizierungsstelle Explosionsschutz

Hamburg, 03.02.2022



(13)

Anlage

(14) **Konformitätsbescheinigung EPS 21 ATEX 1 207 X**

Revision 0

(15) Beschreibung des Gerätes:

Die IS-TC1x.2 wurde entwickelt für den Einsatz in explosionsgefährdeten Bereichen der Zone 2 und 22. In Kombination mit mobilen Kommunikationsgeräten ermöglicht das Multifunktionsset das schnelle und einfache Erfassen und Darstellen von Temperaturen.

Varianten des IS-TC1x.2 sind im Dokument 1066AD05 aufgeführt.

Elektrische Daten:

Die Versorgung und Schnittstellenanbindung der IS-TC1x.2 erfolgt über die ISM-Schnittstelle der kompatiblen Kommunikationsgeräte. Die IS-TC1x.2 ist in Kombination mit dem IS530.2 oder anderen mobilen Geräten, welche den Anschlussparametern gemäß Dokument 1048AD04 entsprechen, zugelassen.

(16) Referenznummer: 21TH0475

(17) Besondere Bedingungen:

Der 13-polige Anschluss der IS-TC1x.2 darf nur außerhalb explosionsgefährdeter Bereiche an die ISM-Schnittstelle montiert oder demontiert werden.

Das Gerät muss vor hoher mechanischer Gefährdung, starker UV-Strahlung und elektrostatisch stark aufladenden Prozessen geschützt werden.

Der zulässige Umgebungstemperaturbereich beträgt -20 °C bis +60 °C.

(18) Grundlegende Sicherheits- und Gesundheitsanforderungen:

Durch Übereinstimmung mit Normen abgedeckt.

Zertifizierungsstelle Explosionsschutz

Hamburg, 03.02.2022

